

# 积层定向耦合器（双频带）

## GSM850/DCS/PCS Tx用

HHM系列

Type: HHM2319B2 (2.0×1.25×0.95mm)

Issue date: November 2010

●记载内容，在没有予告的情况下有可能改进和变更，请予以谅解。

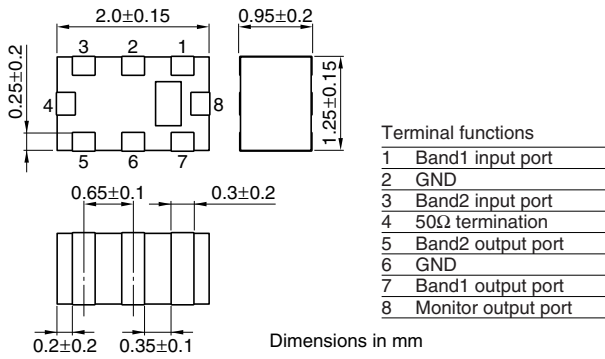
●RoHS指令的对应：表示除了依据EU Directive 2002/95/EC免除的用途之外，未使用铅，镉，汞，六价铬及特定溴系难燃剂PBB，PBDE等。

# 积层贴片双频带定向耦合器 AGSM/DCS/PCS-Tx用

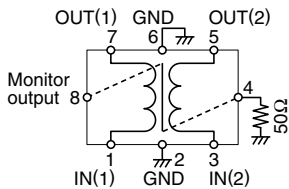
RoHS指令对应产品

HHM 系列 HHM2319B2

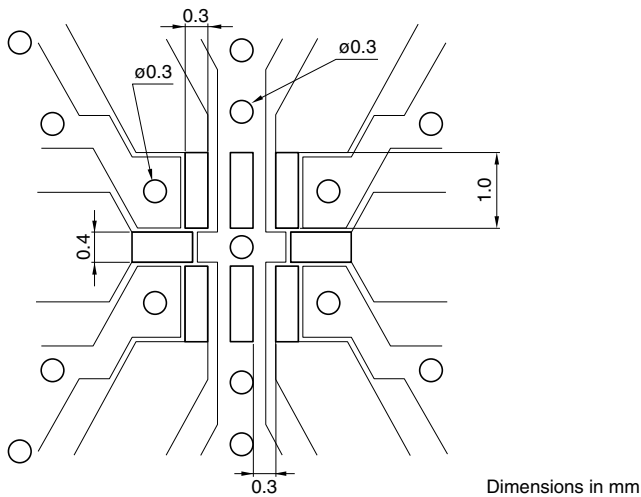
## 形状·尺寸



## 电路图



## 推荐印刷电路板图样



This width is 50Ω.  
CPW for 0.6mm thick Teflon substrate.

● RoHS 指令的对应：表示除了依据 EU Directive 2002/95/EC 免除的用途之外，未使用铅，镉，汞，六价铬及特定溴系难燃剂 PBB，PBDE 等。

· 记载内容，在没有予告的情况下有可能改进和变更，请予以谅解。

## 电气特性

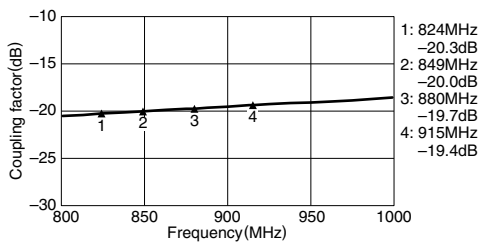
		1		2		
频带						
系统		AMPS	GSM	DCS	PCS	
频率范围	(MHz)	824 to 849	880 to 915	1710 to 1785	1850 to 1910	
耦合度	(dB)	20.0±1.0	20.0±1.0	20.0±1.0	20.0±1.0	
插入损耗	(dB)max.	0.20	0.20	0.30	0.30	
绝缘* (定向性)	IN1-OUT2	(dB)min.	32	32	32	
	IN2-OUT1	(dB)min.	32	32	32	
	IN1-IN2	(dB)min.	28	28	28	28
	IN-Load	(dB)min.	35typ. 32min.	35typ. 32min.	35typ. 32min.	35typ. 32min.
VSWR	max.	1.3	1.3	1.3	1.3	
温度范围	工作时	(°C)	-40 to +85	-40 to +85	-40 to +85	
	保存时	(°C)	-40 to +85	-40 to +85	-40 to +85	

\* 相向的频带间绝缘是在两个频带的频率范围内的规格。  
频带内绝缘是相对于对频带的频率的规格。

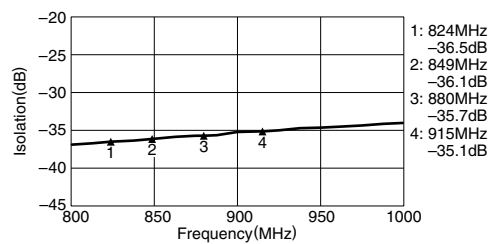
## 频率特性

### AMPS850/GSM900

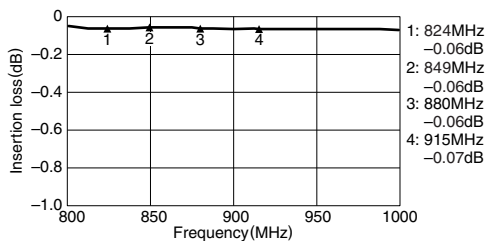
#### 耦合器



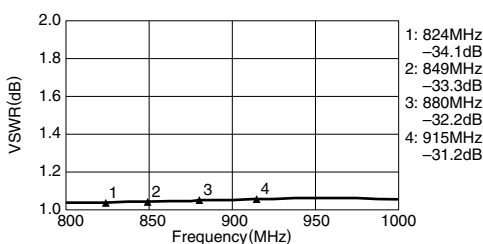
#### 绝缘



#### 插入损耗

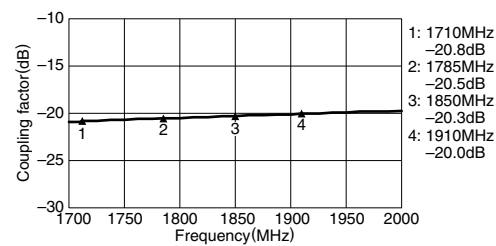


#### VSWR

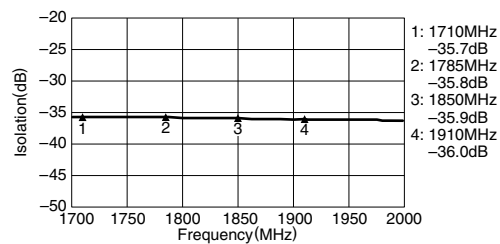


### DCS1800/PCS1900

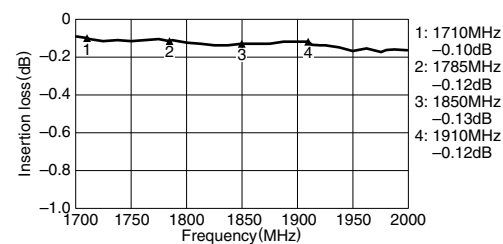
#### 耦合器



#### 绝缘



#### 插入损耗



#### VSWR

