

积层低通滤波器

DCS/PCS用

DEA系列

Type: **DEA161910LT-5003C1 (1.6×0.8×0.6mm)**

Issue date: September 2012

●记载内容，在没有予告的情况下有可能改进和变更，请予以谅解。

●RoHS 指令的对应：表示除了依据 EU Directive 2002/95/EC 免除的用途之外，未使用铅，镉，汞，六价铬及特定溴系难燃剂 PBB，PBDE 等。

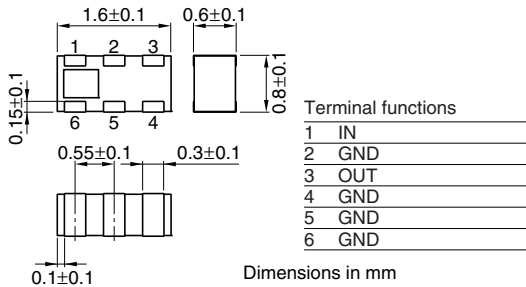
积层贴片低通滤波器

DCS/PCS用

RoHS指令对应产品

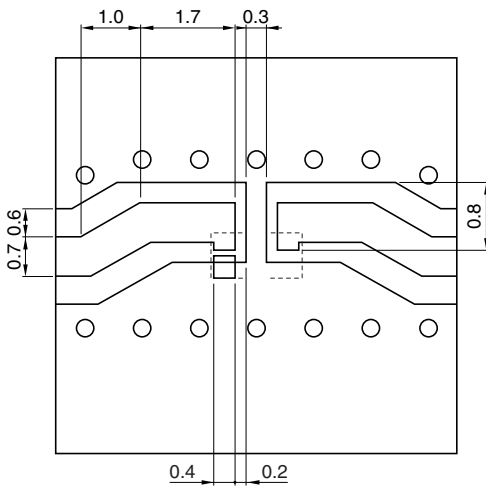
DEA系列 DEA161910LT-5003C1

形状·尺寸

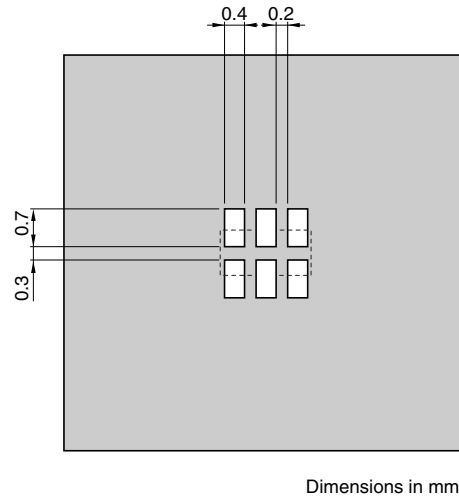


推荐印刷电路板图样

焊盘



焊料抗蚀剂



Line width be designed to match 50Ω characteristic impedance depending on PCB material and thickness.

电气特性

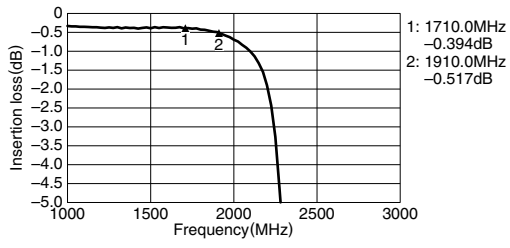
项目			最小值	代表值	最大值
插入损耗	[at RT]	[1710 to 1910MHz]	(dB)	0.52	0.8
	[-30 to +80°C]		(dB)	—	1.0
衰减量	[at RT]	[2400 to 2480MHz]	(dB)	15	21
	[-30 to +80°C]		(dB)	15	—
	[at RT]	[3700 to 3820MHz]	(dB)	10	12
	[-30 to +80°C]		(dB)	9	—
入力VSWR	[at RT]	[1710 to 1910MHz]	(dB)	—	1.3
	[-30 to +80°C]		(dB)	—	1.9
出力VSWR	[at RT]	[1710 to 1910MHz]	(dB)	—	1.3
	[-30 to +80°C]		(dB)	—	1.9
入力阻抗	[-30 to +80°C]	[1710 to 1910MHz]	(Ω)	50+j0	
温度范围		工作时	(°C)	-40	+85
		保存时	(°C)	-40	+80

● RoHS 指令的对应：表示除了依据 EU Directive 2002/95/EC 免除的用途之外，未使用铅，镉，汞，六价铬及特定溴系难燃剂 PBB，PBDE 等。

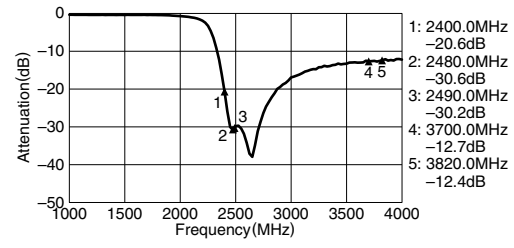
· 记载内容，在没有予告的情况下有可能改进和变更，请予以谅解。

频率特性

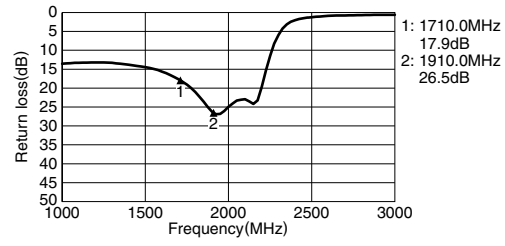
插入损耗



衰减量



回波损耗



VSWR

