

积层带通滤波器（平衡输出型）

2.4GHz W-LAN/Bluetooth用

DEA系列

Type: **DEA252450BT-7012D1 (2.5×2.0×1.0mm max.)**
 DEA252450BT-7014D1 (2.5×2.0×1.0mm max.)
 DEA252450BT-7022B1 (2.5×2.0×1.0mm max.)

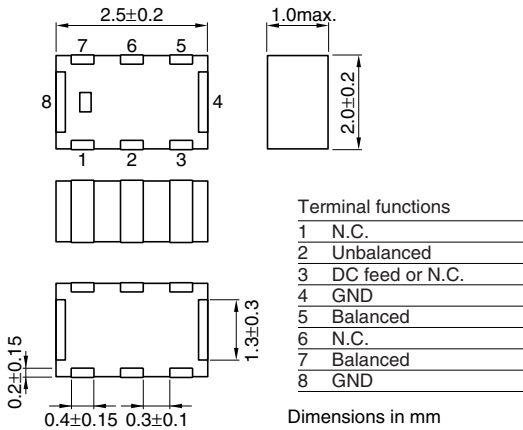
Issue date: November 2010

积层贴片带通滤波器 (平衡输出型) 蓝牙和2.4GHz W-LAN用

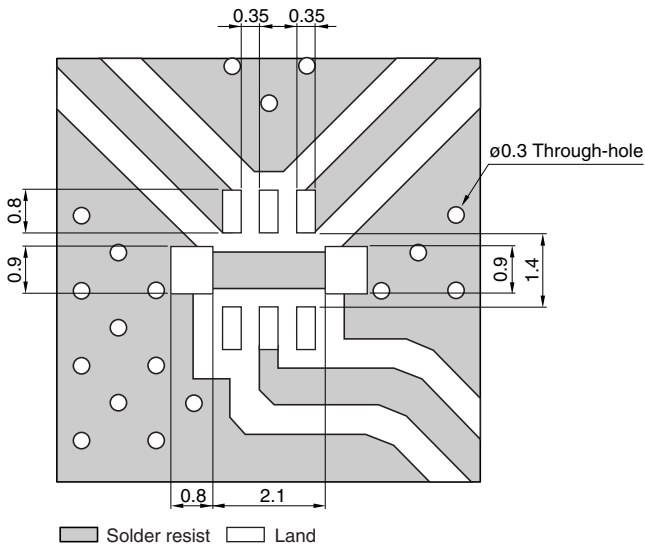
RoHS指令对应产品

DEA系列 DEA252450BT-7012D1

形状·尺寸



推荐印刷电路板图样



电气特性

项目	代表值	
频率范围 (频带)	2400 to 2500MHz	—
不平衡阻抗	50Ω (Nominal)	—
平衡阻抗	100Ω (Nominal)	—
插入损耗	[+25°C]	1.9dB max.
	[-40 to +85°C]	2.2dB max.
衰减量	[880 to 960MHz]	40dB min.
	[1710 to 1910MHz]	32dB min.
	[4800 to 5000MHz]	30dB min.
不平衡端口回波损耗	10dB min.	14dB
相位差	180±12deg.	188deg.
电平差	0±1.0dB	0dB
温度范围	工作时	-40 to +85°C
	保存时	-40 to +85°C

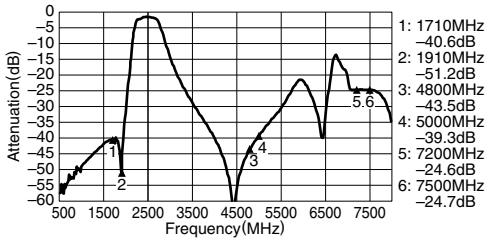
● RoHS 指令的对应: 表示除了依据 EU Directive 2002/95/EC 免除的用途之外, 未使用铅, 镉, 汞, 六价铬及特定溴系难燃剂 PBB, PBDE 等。

· 记载内容, 在没有予告的情况下有可能改进和变更, 请予以谅解。

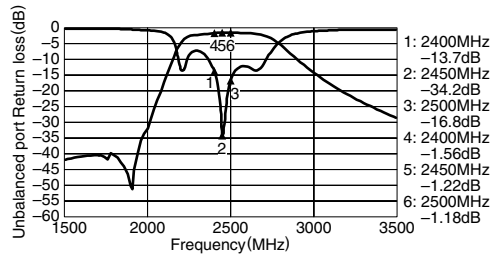
频率特性

Unbalance 50Ω/Balance 100Ω

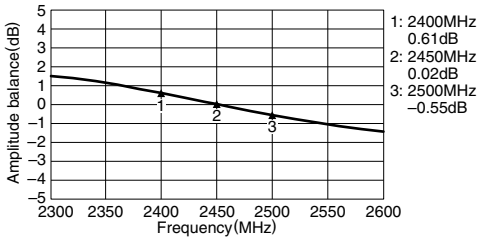
ATTENUATION



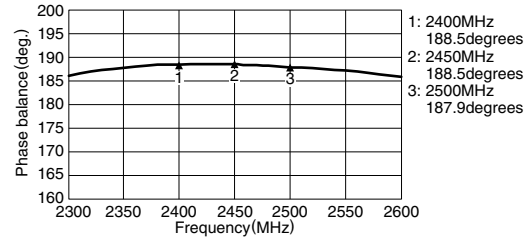
UNBALANCED PORT RETURN LOSS



AMPLITUDE BALANCE



PHASE BALANCE

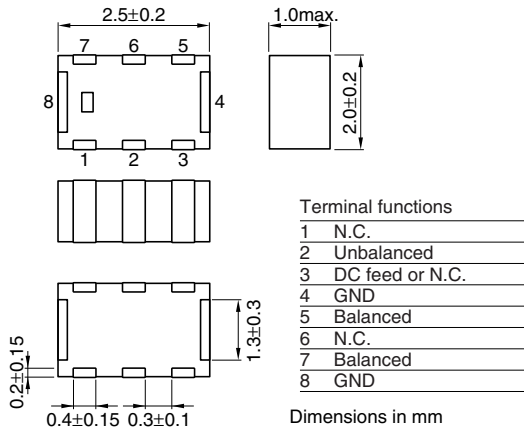


积层贴片带通滤波器 (平衡输出型) 蓝牙和2.4GHz W-LAN用

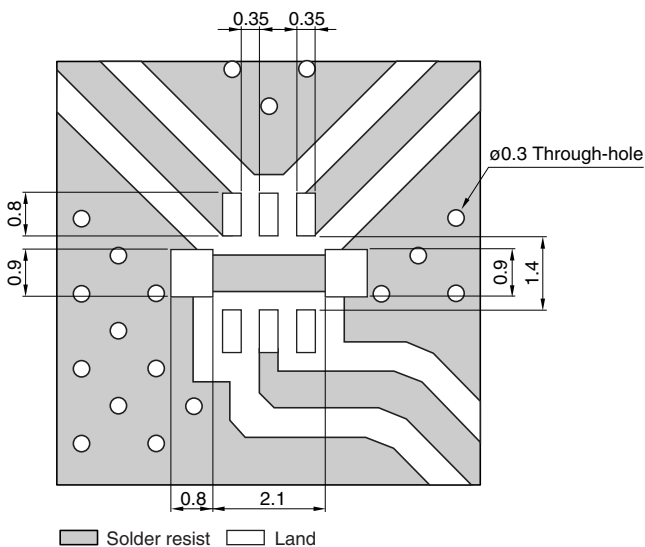
RoHS指令对应产品

DEA系列 DEA252450BT-7014D1

形状·尺寸



推荐印刷电路板图样



电气特性

项目	代表值	
频率范围 (频带)	2400 to 2500MHz	—
不平衡阻抗	50Ω (Nominal)	—
平衡阻抗	50Ω (Nominal)	—
插入损耗	[+25°C]	1.7dB max.
	[-40 to +85°C]	2.0dB max.
衰减量	[880 to 960MHz]	40dB min.
	[1710 to 1910MHz]	32dB min.
	[4800 to 5000MHz]	30dB min.
不平衡端口回波损耗	10dB min.	17dB
相位差	180±15deg.	190deg.
电平差	0±1.0dB	0.2dB
温度范围	工作时	-40 to +85°C
	保存时	-40 to +85°C

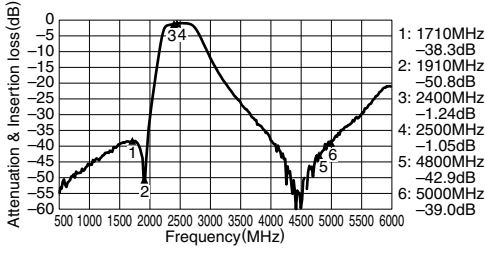
● RoHS 指令的对应: 表示除了依据 EU Directive 2002/95/EC 免除的用途之外, 未使用铅, 镉, 汞, 六价铬及特定溴系难燃剂 PBB, PBDE 等。

· 记载内容, 在没有予告的情况下有可能改进和变更, 请予以谅解。

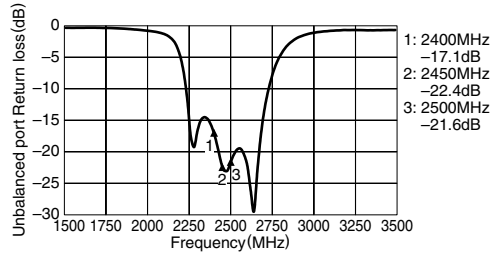
频率特性

Unbalance 50Ω/ Balance 50Ω

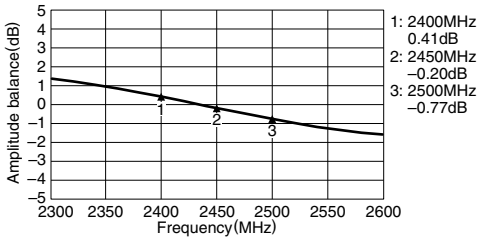
ATTENUATION vs. INSERTION LOSS



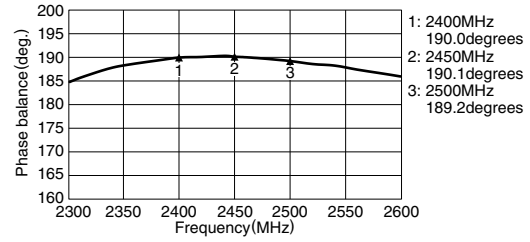
UNBALANCED PORT RETURN LOSS



AMPLITUDE BALANCE



PHASE BALANCE

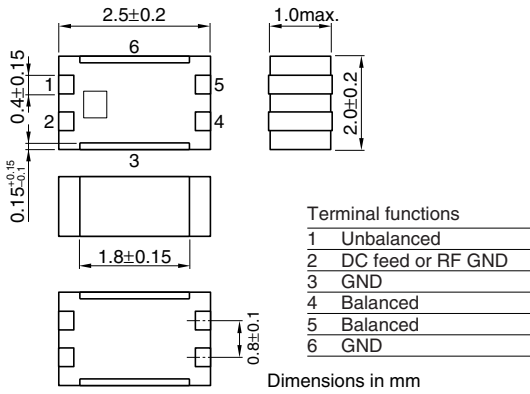


积层贴片带通滤波器 (平衡输出型) 蓝牙和2.4GHz W-LAN用

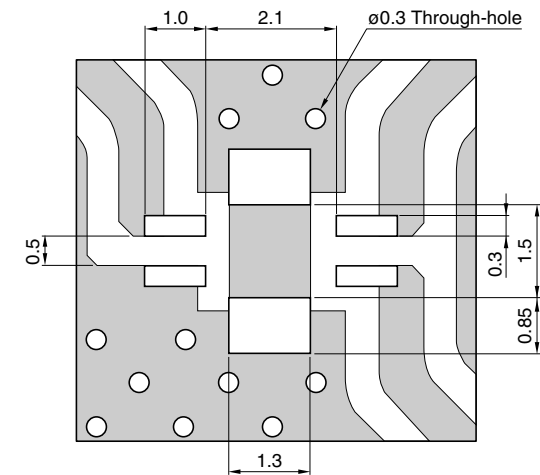
RoHS指令对应产品

DEA系列 DEA252450BT-7022B1

形状·尺寸



推荐印刷电路板图样



Coplanar waveguide(Line width and Gap of Line to GND) be designed to match 50Ω characteristic impedance, depending on PCB material and thickness.

Dimensions in mm

● RoHS 指令的对应: 表示除了依据 EU Directive 2002/95/EC 免除的用途之外, 未使用铅, 镉, 汞, 六价铬及特定溴系难燃剂 PBB, PBDE 等。

· 记载内容, 在没有予告的情况下有可能改进和变更, 请予以谅解。

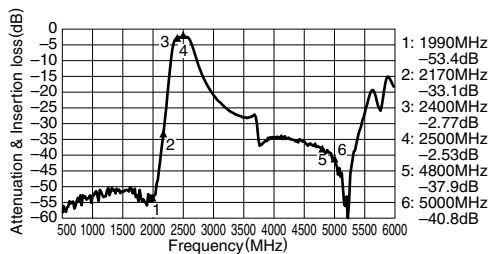
电气特性

项目	代表值	
频率范围 (频带)	2400 to 2500MHz	
不平衡阻抗	50Ω(Nominal)	
平衡阻抗	100Ω(Nominal)	
不平衡端口回波损耗	9.5dB min.	
插入损耗 (频带)	[+25°C]	3.0dB max.
	[-40 to +85°C]	3.3dB max.
纹波 (频带)		1.0dB max.
	[880 to 960MHz]	48dB min.
	[1710 to 1880MHz]	45dB min.
	[1880 to 1980MHz]	40dB min.
	[2110 to 2170MHz]	25dB min.
衰减量		30dB min.
	[4800 to 5000MHz]	30dB min.
		38dB
		33dB
电平差	1.0dB max.	-0.2dB
相位差	[25°C]	180±8deg.
	[-40 to +85°C]	180±10deg.
温度范围	工作时	-40 to +85°C
	保存时	-40 to +85°C

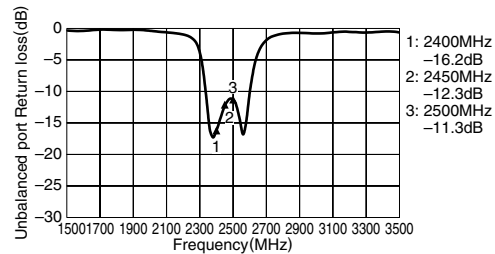
频率特性

Unbalance 50Ω/Balance 100Ω

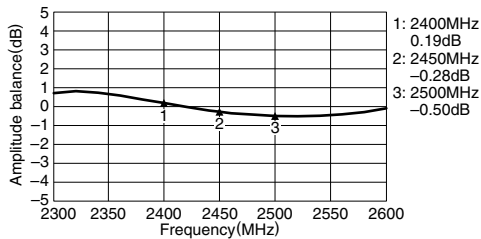
ATTENUATION & INSERTION LOSS



UNBALANCED PORT RETURN LOSS



AMPLITUDE BALANCE



PHASE BALANCE

