

超高电压陶瓷电容器

铸模型带金属端子

配电线用

FD(Eac:10 to 25kV) 系列

Issue date: June 2011

●记载内容，在没有予告的情况下有可能改进和变更，请予以谅解。

●RoHS 指令的对应：表示除了依据 EU Directive 2002/95/EC 免除的用途之外，未使用铅，镉，汞，六价铬及特定溴系难燃剂 PBB，PBDE 等。

超高电压陶瓷电容器

铸模型带金属端子 FD系列

RoHS指令对应产品

超高电压 / 电力设备用的贴片陶瓷电容器

温度范围: $-30 \sim +85^{\circ}\text{C}$ / 电容量温度特性: Y5P($\pm 10\%$)

种类 2 高介电率

用于具有绝缘性, 耐湿性良好的树脂成型的供应电力, 接受电力设备的断路器和高电压电源电路的电容器。

特点

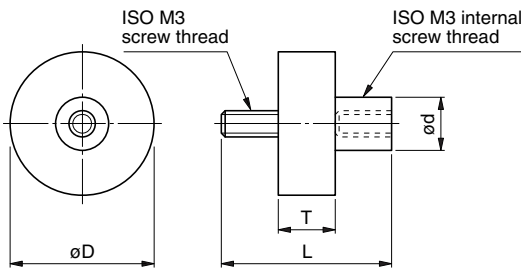
- 体积小而损耗低, 偏差小。
- 将因施加电压而产生的容量变化控制到最小。
- 采用易于安装, 易于进行保养操作的螺丝端子结构。

用途

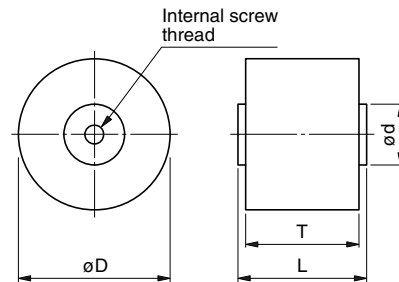
用于供应电力, 接受电力设备的断路器, 零相检测, 遮断器, 避雷器, 高电压测定设备得分压元素, 其他使用交流高电压的电路。



FD-9AU ~ FD-16AU



FD-18AU ~ FD-36AU



标称电容取得范围 / 电气特性 / 尺寸

品名	适用绝缘等级	标称电容 (pF) $\pm 10\%$	耐电压 Erms(kV)	绝缘电阻 最小 (M Ω)	部分放电开始电压 最小 Erms(kV)[3PC*]	尺寸 (mm)				母螺丝规格	
						ϕD	T	L	ϕd		
FD-9AU	AC.10kVr.m.s.	100	15	10,000	12	16	15	27	5	ISO M3	
FD-10AU		250	15	10,000	12	21	15	27	5	ISO M3	
FD-11AU		500	15	10,000	12	28	15	27	5	ISO M3	
FD-12AU		1,000	15	10,000	12	38	15	27	5	ISO M3	
FD-16AU	AC.13kVr.m.s.	250	20	10,000	16	26	18.5	30.5	5	ISO M3	
FD-18AU		500	20	10,000	16	34	23.5	27.5	10	ISO M4	
FD-20AU		1,000	20	10,000	16	48	23.5	27.5	15	ISO M5	
FD-22AU		AC.20kVr.m.s.	250	30	10,000	24	30	29	33	10	ISO M4
FD-24AU	500		30	10,000	24	40	29	33	15	ISO M5	
FD-33AU	AC.25kVr.m.s.		250	40	10,000	32	34	35	39	10	ISO M4
FD-36AU			500	40	10,000	32	48	35	39	15	ISO M5

* PC: Pico coulomb (微微库仑)

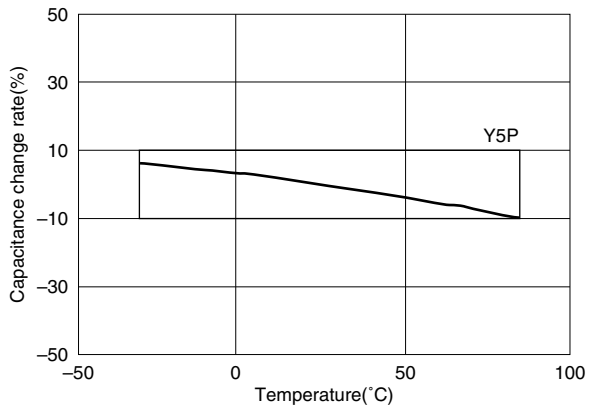
• 其他, 也有在 SF6gas 中照样可使用的 S 型 (用环氧树脂的氧化铝成型的 S 型)

● RoHS 指令的对应: 表示除了依据 EU Directive 2002/95/EC 免除的用途之外, 未使用铅, 镉, 汞, 六价铬及特定溴系阻燃剂 PBB, PBDE 等。

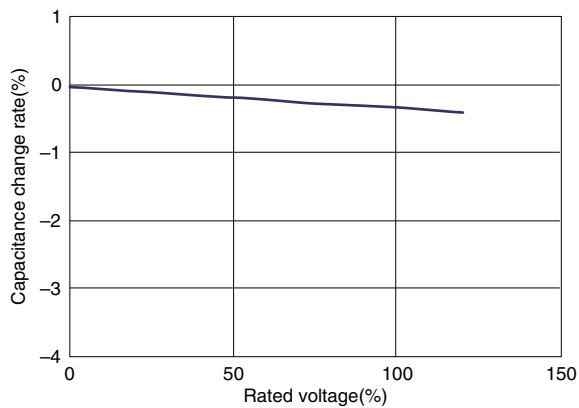
· 记载内容, 在没有予告的情况下有可能改进和变更, 请予以谅解。

电容特性例子

电容温度特性



电容AC电压特性



使用注意事项

(1) 搬运, 保管时

- 请避免在高温, 潮湿以及淋雨状态下搬运, 保管。
- 请不要放置于H₂SO₄, HCl, HNO₃等有毒气体中。
- 避免碰撞。

(2) 操作时

- 请不要粘上汗水等电解质。请不要光着手操作。
- 避免碰撞。
- 请勿在螺丝端子上焊接。
- 请勿重新加工端子。

(3) 使用上

- 尽可能避免来自机械性管道等的放射热量传导给电容器。

●要了解没有记载的电容量及产品说明, 请向本公司询问。

· 记载内容, 在没有予告的情况下有可能改进和变更, 请予以谅解。